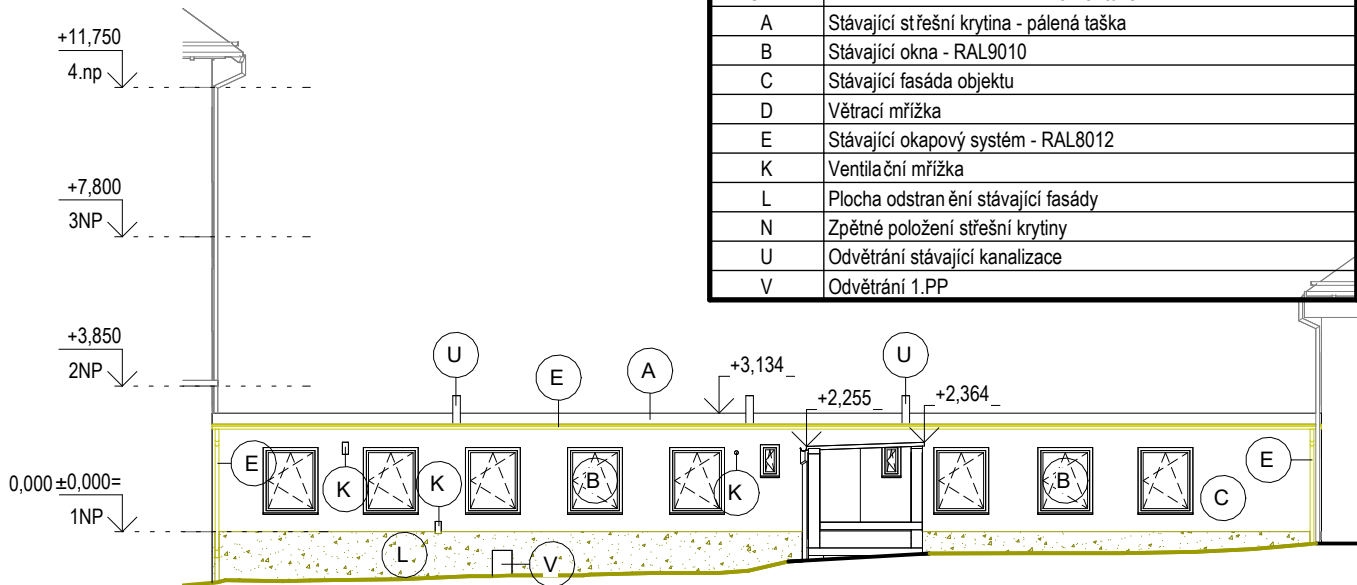
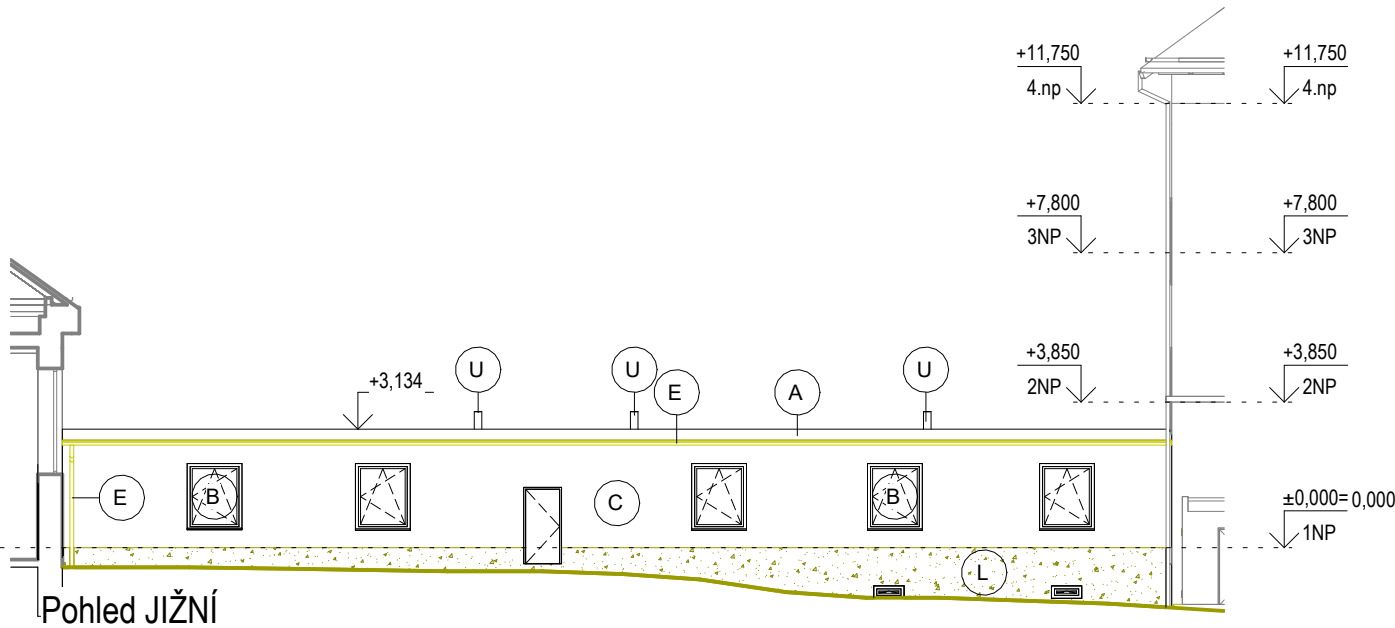
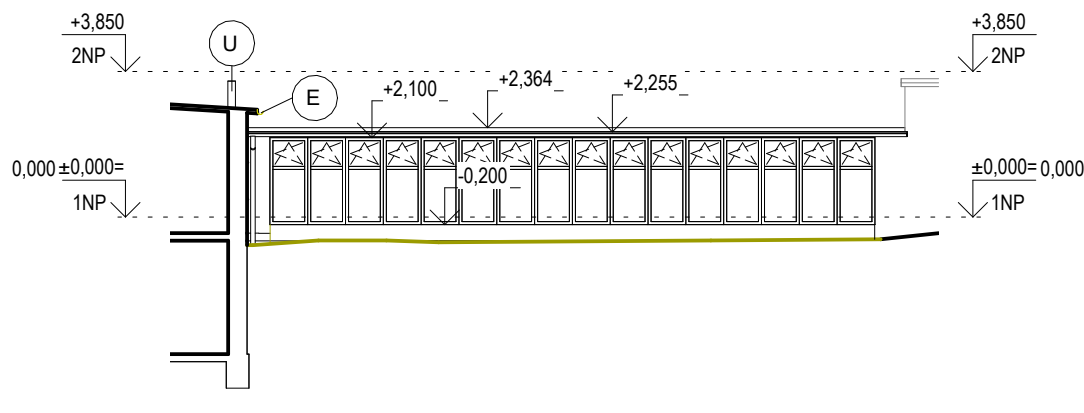


Popis bublin pohledů – stávající stav

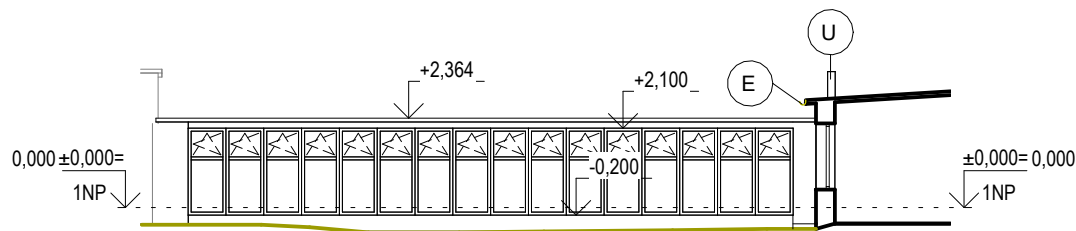
Ozn.	Komentáře
A	Stávající střešní krytina - pálená taška
B	Stávající okna - RAL9010
C	Stávající fasáda objektu
D	Větrací mřížka
E	Stávající okapový systém - RAL8012
K	Ventilační mřížka
L	Plocha odstranění stávající fasády
N	Zpětné položení střešní krytiny
U	Odvětrání stávající kanalizace
V	Odvětrání 1.PP



Pohled SEVERNÍ



Pohled VÝCHODNÍ




Pohled ZÁPADNÍ

Revize	Popis	Kreslil	Datum

Dokumentace pro provádění stavby

Bezdíček L.

Souřadnicový systém JTSK
Výškový systém B.p.v. ±0,000 = 221,07 m n.m. (PB = stávající kanalizační šachta = 219,31)
Projektant si vyhrazuje právo doplňovat, případně pozměňovat
projekt na základě nových poznatků zjištěných během provádění stavby.

Vypracoval Průcha T., DiS.	Zodp.projektant Ing. Bezdíček L.	Technická kontrola	 prostav s.r.o. Na Kopci 316, 530 02 Mikulovice IČ 288 10 180, DIČ CZ 288 10 180 tel. 776 855 581, bezdicek@ilb.cz, www.ilb.cz
Kreslil Ing. Bezdíček L.			
Investor Pardubický kraj, Komenského náměstí 125, Pardubice - Staré město, 530 02 Pardubice			formát 2 x A4
Akce Gymnázium a grafická SOŠ Přelouč - rekonstrukce střech a sanace suterénu K. ú. Přelouč, parc. č. st. 1044, parc. č. 905/12, 905/24			datum 11/2024
Obsah výkresu Pohledy - bourané konstrukce			účel DPS
			paré
			stav. objekt SO02
			Měřítko 1 : 200
			Č. výkresu 2 D.1.1.b.12